

平成28年2月1日

各位

サンフロンティア不動産株式会社
(コード番号：8934 東証第一部)

『スプリングサニーホテル名古屋常滑』プレオープンのお知らせ

当社は、旅行・航空事業を展開する中国春秋グループと提携し、急増する訪日外国人の皆様には日本の美しい自然とおもてなし文化を体感いただけるホテルチェーンの開発に取り組んでおります。本日、春秋グループとの共同ブランドである「スプリングサニー」の第1号店として、愛知県常滑市に「スプリングサニーホテル名古屋常滑」をプレオープンいたしましたので、下記のとおりお知らせいたします。

記

1. ホテルの概要

中部国際空港セントレアが位置する、幸運の焼物「招き猫」の名産地常滑。その中心地の名鉄常滑駅前にスプリングサニーホテルをプレオープンいたしました。中部国際空港セントレアより電車で常滑駅まで3分、りんくう IC・常滑 ICからは自動車で約4分と、空港からも10分足らずで到着する交通の便に大変優れた立地です。

鉄筋コンクリート15階建、総客室数194室、客室面積は24㎡以上の広い造りとなっており、平成20年竣工の比較的新しい建物の内外装に手を加え、備品関係を一新し、清潔で美しい、ゆったりとお寛ぎ頂ける快適な空間をご用意いたしました。上層階では和を楽しむ畳敷きの廊下や、和畳にポケットコイルベッドを備えた和洋室をしつらえ、天然鉱石トゴールを使った人工温泉の大浴場「招き湯」(男女ともサウナがございます)もお楽しみいただけます。屋上の展望テラスからは水平線に映える朝陽と夕陽、セントレアを飛び立つ飛行機を見る眺望が楽しめます。ロビーも広く、会議室や大型車駐車場等、お客様の様々なニーズに応える設備を揃えております。また、レストランでは充実した朝食メニューをご用意するほか、ご家族連れのお客様のニーズに対応できるトリプル仕様や中国語対応、無料WiFiなどのサービスもご提供しております。

現在、お客様の利便性と快適性を更に向上させるため、レストランの拡張やエレベーターの増設工事を進めております。

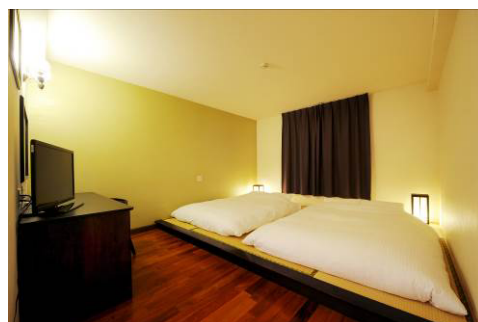
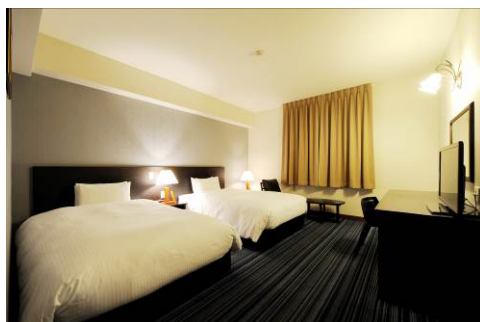
名称 : スプリングサニーホテル名古屋常滑
所在地 : 〒479-0837 愛知県常滑市新開町3-174-1
電話番号 : 0569-36-1600
客室数 : 194室

主な館内施設 : コインランドリー、乾燥機、自動販売機、ウォーターサーバー、製氷機、マッサージ器、インターネットコーナー、全館Wi-Fi、バリアフリートイレ 他



「スプリングサニーホテル名古屋常滑」は、当社が今日まで大切に作り上げてきた「ご利用者様視点の不動産再生力とオペレーション力」に、中国に拠点を置く春秋グループの「旅行・航空事業における集客力と日本への送客力」を活かし合い、役割を分担し実現しました。日本に関心を持つ団体旅

行やグループ個人旅行の訪日客をメインターゲットとする「心温かいホテル」を目指しております。



2. 訪日旅行市場の概況について

政府は 2020 年までに訪日外国人旅行者数 2000 万人を目指す中で、円安やビザ発給要件の緩和、航空路線の新規就航等が功を奏し、政府観光局が発表した 2015 年の訪日客数は過去最高の 1973 万人（前年比 47.1%増）となりました。また、訪日外国人旅行消費額は 3.4 兆円（前年比 71.5%増）となり、年間値で初めて 3 兆円を突破しました。

2015 年の訪日外国人 1 人当たり旅行支出は 17 万 6,168 円（前年比 16.5%増）となりましたが、これは、1 人当たり旅行支出が他の国籍・地域に比べて高い中国からの訪日外国人旅行者数が 2 倍以上に増加（前年比 107.3%増）したことが、1 人当たり旅行支出の主な増加要因です。

3. その他

春秋グループ、春秋グループとの共同ブランドである「スプリングサニー」等につきましては、平成 27 年 10 月 28 日付「上海春秋投資管理有限公司との業務提携に関するお知らせ」をご覧ください。

以上

<本件のお問い合わせ先>

サンフロンティア不動産株式会社 経営企画部

TEL : 03-5521-1551

E-mail : ir-contact@sunfrt.co.jp