

2020年4月20日

各位

サンフロンティア不動産株式会社
(コード番号：8934 東証第一部)

地域の皆様と共に成長する「アットホームで心温かいホテル」
「たびのホテル鹿島」 –TABINO HOTEL KASHIMA–
2020年4月20日（月）グランドオープン

当社および連結子会社であるサンフロンティアホテルマネジメント株式会社は、2020年4月20日に、自社ブランドホテル「たびのホテル鹿島」をグランドオープンいたしましたのでお知らせいたします。

1. 概要

「たびのホテル鹿島」は、自社ホテルブランド「日和（ひより）ホテルズ&リゾーツ」のカジュアルブランドで、手軽に旅を楽しみたい旅人やビジネスで滞在する方へ向けた宿泊特化型ホテル「たびのホテル（TABINO HOTEL）」の国内4号店として、茨城県神栖市に誕生いたしました。

「たびのホテル」は、日本の地方ならではの魅力や特長を掘り起こし、地域の皆様と共に成長する「地方創生型」ホテルを目指し、長期出張などで訪れる方の暮らしの拠点として、また様々な観光スポットへアクティブに足を伸ばしていただける旅の拠点として、お客様の声に育てていただきながら、ご好評をいただいております。

「たびのホテル鹿島」は、東京駅から高速バスで90分、鹿島高速バスターミナルから徒歩4分と、都心からの好アクセスが魅力。大型スーパーマーケット「ベイシア」が目の前にあり、長期滞在中のお買い物にも至便な立地です。茨城県下最大の工業集積を誇る鹿島臨海工業地帯にほど近く、また「茨城県立カシマサッカースタジアム」が所在するなどスポーツも盛んな町に位置し、「鹿島灘」の美しい景観と海の幸、日本三大神宮に数えられる勝利の神様「鹿島神宮」、世界最大のブロンズ立像「牛久大仏」、SNSで人気の撮影スポット「国営ひたち海浜公園」などの観光スポットも満載です。

当ホテルのテーマは「アットホームで心温かいホテル」。長期滞在でも自宅のように寛げるビジネスの拠点として、またアクティブな旅を楽しむ旅の拠点として、笑顔で明るい親切なスタッフが皆様をお迎えし、ひとランク上のご滞在をお約束いたします。



2. 露天風呂付 薬石温泉大浴場「はまなすの湯」

当ホテルの最大の特徴は薬石温泉大浴場「はまなすの湯」。日本有数のラジウム泉として有名な新潟県で産出されたトゴール鉱石を使用した薬石温泉です。医薬部外品として許可された薬石温泉は、お湯が滑らかで温浴効果が高く、神経痛、リウマチ、腰痛、肩こり、疲労回復、冷え性などの症状を緩和する効用があります。また男性専用の露天風呂も完備し、仕事や旅でお疲れの身体を思う存分癒していただけます。



男性専用露天風呂を完備

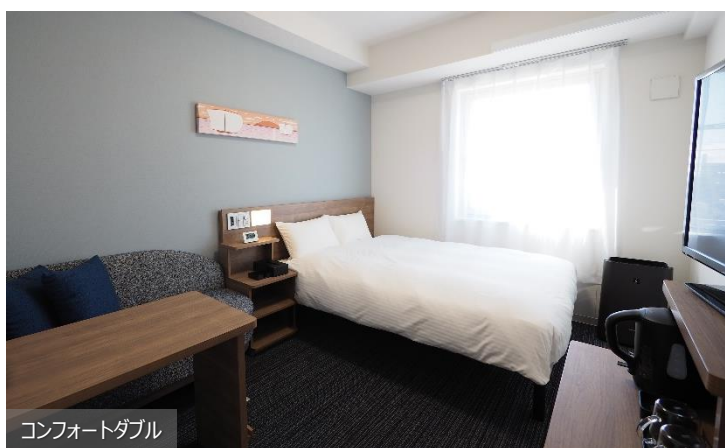


温浴効果の高い薬石温泉大浴場

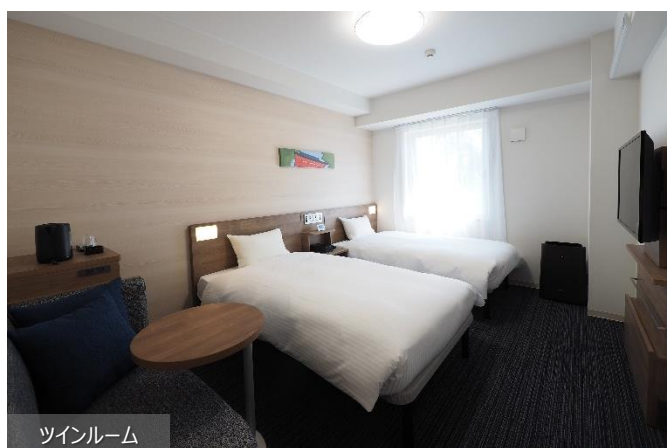
3. 長期滞在にも快適な客室

客室はダブルルーム 153 室・ツインルーム 41 室の全 194 室。当社ホテルグループが徹底的にこだわる“1cm の快適性と機能性”そして“暮らしやすさ”を追求した 15 m²以上の広々とした室内には、シモンズ製のベッド、ゆったり寛げる大きなテーブルにソファ、加湿空気清浄機、電気ケトル、室内物干し設備一式など、長期滞在に便利な備品を完備。さらに、専用洗濯機付コンフォートダブル 48 室、専用洗濯機・電子レンジ付コンフォートダブル 32 室をご用意し、まるで自宅のようなライフスタイルでご滞在いただけます。

客室タイプ	面積	客室数
ダブルルーム	15.4～17.0 m ²	63 室
コンフォートダブル (洗濯機付)	15.4～17.0 m ²	48 室
コンフォートダブル (洗濯機・電子レンジ付)	15.4～17.0 m ²	32 室
デラックスダブル	19 m ²	10 室
ツインルーム	19 m ²	20 室
ファミリーツイン	19 m ²	20 室
ユニバーサルツイン	31 m ²	1 室



コンフォートダブル



ツインルーム



エキストラベッドが設置可能なファミリーツイン



客室専用の電子レンジ



長期滞在に便利な客室内洗濯機

4. 平面大駐車場

敷地内には、4トントラックも収容可能な145台の大型平面駐車場を完備し、ご宿泊のお客様は無料でご利用いただけます。当ホテルは国道124号線に面し、お車でのご利用にも適しております。駐車場のご心配なくお仕事に、観光に、快適にご活用くださいませ。



5. 会議室

最大60席設置可能な123㎡の会議室をご用意しております。お泊りがけでの企業研修、スポーツサークルの合宿などはもとより、会議室のみのご利用も可能です。会議終了後のご宴会も承りますので、地元の皆様の会合や憩いの時間としてもご利用いただけます。



6. 地産地消の美味しいご朝食

当ホテルのご朝食のコンセプトは地産地消。そんなご朝食メニューの目玉は、じっくり煮込んだ朝カレーバイキング「たびのMYカレー」。スタミナたっぷり派にはお肉、ヘルシー派には地元の採れたて野菜や卵、茨城納豆など多彩なトッピングをご用意しております。そして、ご提供する白米には、茨城県オリジナルブランド米「ふくまる」を使用。新鮮で栄養価の高い地元食材をふんだんに取り入れた美味しいご朝食を存分にご堪能くださいませ。 ※時期により内容が異なります。



7. 共用・女性専用コインランドリー

長期滞在の快適さを叶えるランドリー設備も充実。共用のコインランドリーには洗濯機、乾燥機を各6台設置しており、内2台は女性専用ですので、女性のお客様も安心してご利用いただけます。また、アメニティコーナーではアイロン・アイロン台・ズボンプレスサーを無料貸出しており、いつでも清潔にお過ごしいただけます。



アメニティコーナー



全室に室内物干し設備一式を完備



共用ランドリー

8. ホテルに込めた想い～“また帰ってきたい”ホテル～

『日和（ひより）』とは、「よい天気」、「心地よい日常」を意味し、お客様の当ホテルでのご宿泊を、「心晴れやかに、寛げるものに」という想いが込められています。また、「日和」には、「物事を行うのによい天候」という意味もあり、「旅行日和」、「行楽日和」など、さまざまな目的を持ったお客様お一人おひとりに合わせた、上質な時間と空間をご提供させていただくことで、お客様から愛され、選ばれ、「また帰ってきたくなる」ホテルを目指しています。日和ホテルブランドのテーマは「心温かいホテル」。心温かい従業員によるきめ細かなおもてなしにより、世界中からいらっしゃるお客様へ、スタッフ一同、真心を込めておもてなしさせていただきます。



心温かいスタッフが明るい笑顔で皆様をお迎えいたします

たびのホテル鹿島のテーマは「アットホームで心温かいホテル」

“お客様のホテルライフをとにかく快適に、ハッピーにしたい”

そんな私たちの想いを込めたホテルで心地よくお過ごしいただき、

笑顔溢れる地域の皆様と、世界中のお客様に愛されるホテルを目指してまいります。

引き続き皆様のご支援を賜りますよう、よろしくお願い申し上げます。



所在地：茨城県神栖市平泉東一丁目 64-36

交通：【お車の場合】・東関東自動車道 潮来 IC より 約 10 分
 【バスの場合】・「東京駅八重洲南口」より高速バス約 90 分
 「鹿島セントラルホテル」下車 徒歩 4 分
 ・「羽田空港」より高速バス約 110 分
 「鹿島セントラルホテル」下車 徒歩 4 分

客室数：194 室

公式サイト <https://kashima.tabino-hotel.jp/>

以上

<本件のお問い合わせ先>

サンフロンティア不動産株式会社 経営企画部

TEL： 03-5521-1551 / E-mail： ir-contact@sunfrt.co.jp